

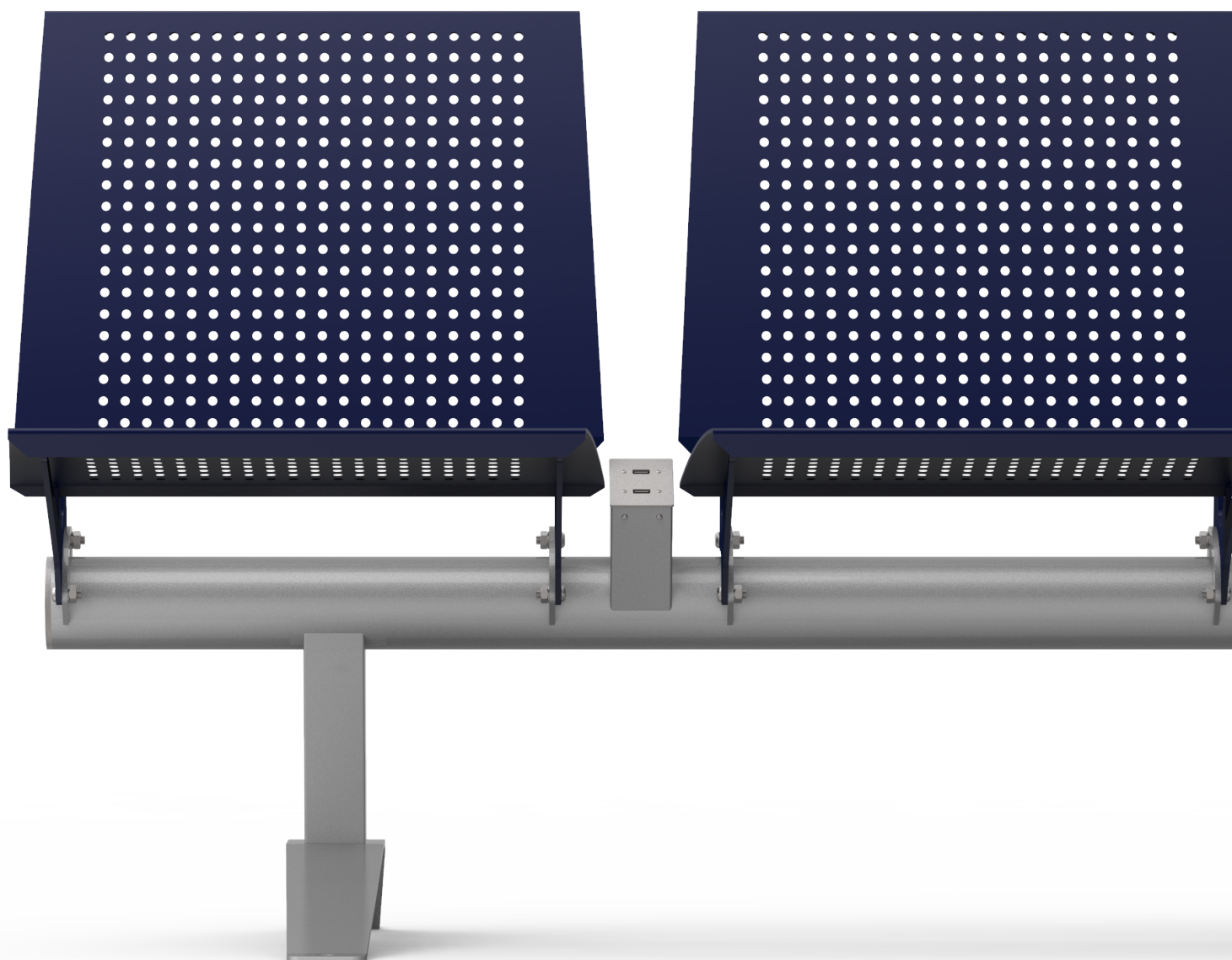
# FLUG

## SISTEMA TANDEM PARA SALAS DE ESPERA

---

Nuestra línea de Tandem Flug ha sido diseñada, desarrollada y fabricada con los más altos estándares de calidad.

Este producto se encuentra registrado ante el Instituto Nacional de Propiedad Intelectual, Título de Modelo y Diseño Industrial Nro 81015.





## TANDEM FLUG

---

RESISTENCIA

INNOVACIÓN

HIGIENE

DURABILIDAD

Nuestro sistema de bancos en tándem **Flug** es ampliamente utilizado en salas de espera de alto tránsito, como terminales de ómnibus, aeropuertos, estaciones de tren y subte, bancos, hospitales, centros de diagnóstico, consultorios y espacios públicos en general.

Sus asientos metálicos fabricados en chapa perforada de 3,2 mm de espesor y costillas de soporte de 4,75 mm, hacen que este banco sea el de mayor **resistencia** y durabilidad del mercado, manteniendo al mismo tiempo un diseño **innovador** y **moderno**.

Al ser **100% metálico**, no tiene zonas vulnerables al vandalismo, quemaduras de cigarrillos, etc.

Para salas de espera con altos requerimientos de asepsia, para exteriores, o ambientes donde la corrosión y el mantenimiento resultan un inconveniente, ya sea por humedad o por estar expuestos a productos de limpieza abrasivos, puede ser fabricado íntegramente en **acero inoxidable AISI 304**, lo que lo convierte en un producto prácticamente eterno que requiere mínimo mantenimiento.





## CARACTERÍSTICAS

---



### CARACTERÍSTICAS

- Disponible en módulos de 2, 3, 4 y 5 cuerpos, con y sin respaldo
- Pernos y tornillos de fijación galvanizados
- Asientos y apoyabrazos en chapa perforada de 3 mm
- Pintura electrostática de poliéster
- Posibilidad de fabricarse íntegramente en Acero Inoxidable AISI 304
- Apto para amurar al piso

### VENTAJAS

- Fácil mantenimiento
- Resistencia a productos de limpieza abrasivos
- Larga vida útil debido a estar fabricado en chapa de espesor 3 mm
- Excelente relación costo-beneficio
- Altísima resistencia a la fricción y la corrosión por contar con tratamiento cataforésico
- Diseño innovador y moderno

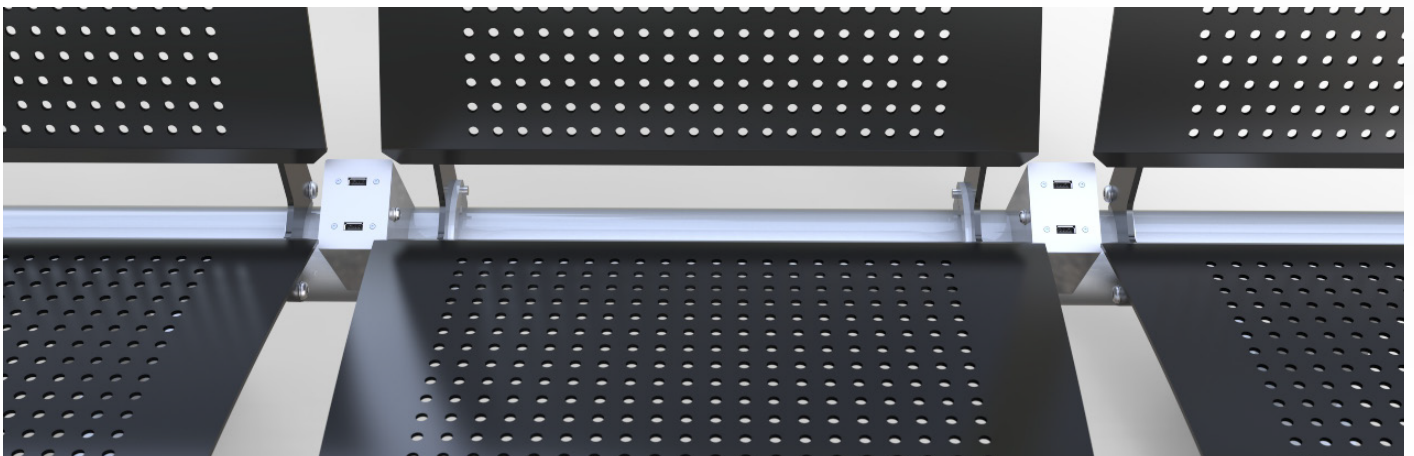
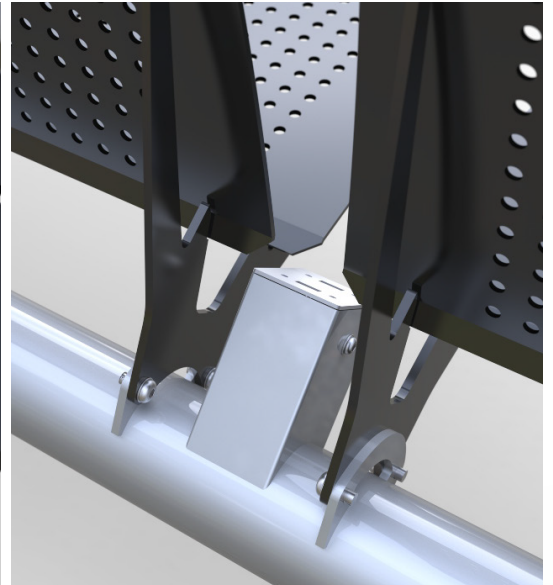
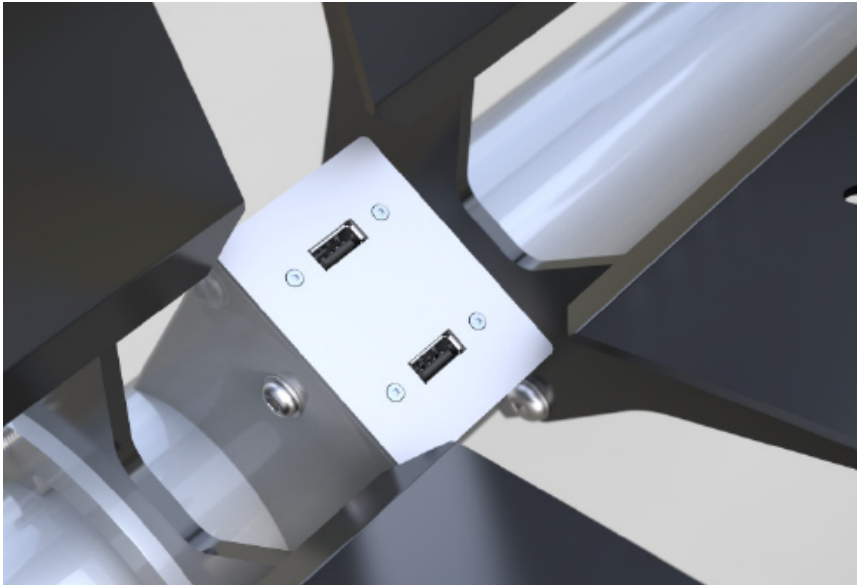
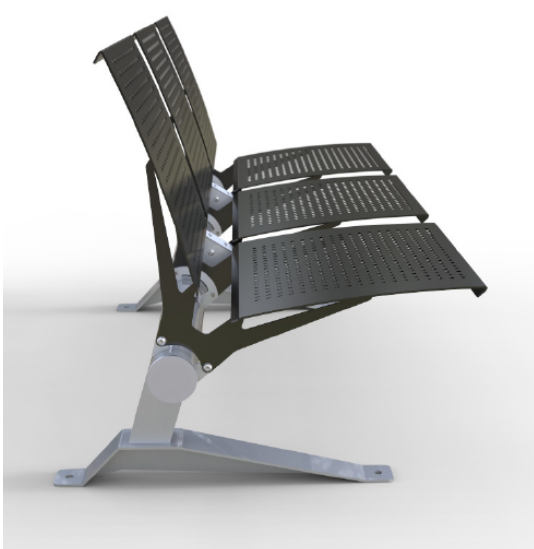


# FLUG

---

## USB

El tandem Flug tiene también la posibilidad de contar con puertos USB para la conexión de dispositivos móviles, y ficha para conexión de transformador de 12V.





## VENTAJAS COMPETITIVAS

Producto diseñado y fabricado **100%** en Argentina

**ÚNICO BANCO DEL MERCADO FABRICADO EN CHAPA DE 3,2 MM DE ESPESOR**

PRODUCTO APTO PARA PERSONAS CON SOBREPESO

### TRATAMIENTOS

- Tratamiento de **arenado** y **fosfatizado** de todas las piezas
- **Pintura electrostática de poliéster**
- **Tratamiento de cataforesis** (opcional), el cuál otorga alta resistencia a la corrosión y abrasivos



### RESISTENCIA

Para evitar deformaciones, distorsiones y tensiones en la **butaca** por el uso y paso del tiempo, ésta debe ser de más de 2 mm de espesor (preferentemente **3,2 mm**). De esta forma se evitan deformaciones en el material y problemas en la pintura, garantizando que el producto sea ideal para lugares de uso intenso con alto tránsito de personas

### Asientos y apoyabrazos

fabricados en 3,2 mm de espesor

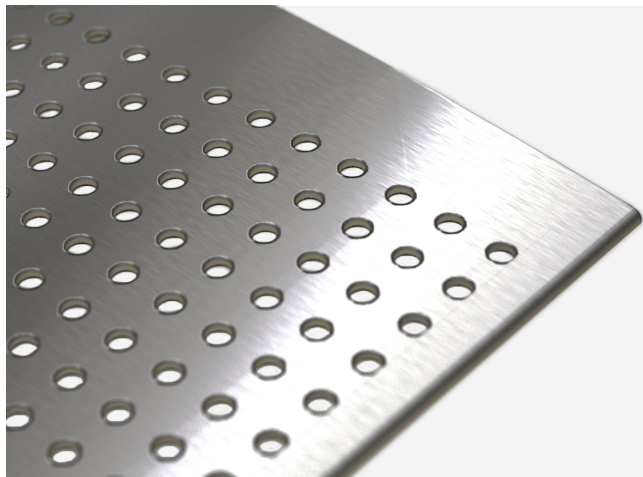
**Soportes de hierro** laminado de 4,75 mm de espesor soldados a las butacas para brindar mas resistencia y estabilidad

### BASE

- Morfología de las patas especialmente diseñada para evitar enganches y caídas
- Distancia entre el borde del asiento y la punta de la pata evita el contacto con los pies
- Apto para amurar al piso



## MATERIALES Y PROCESOS



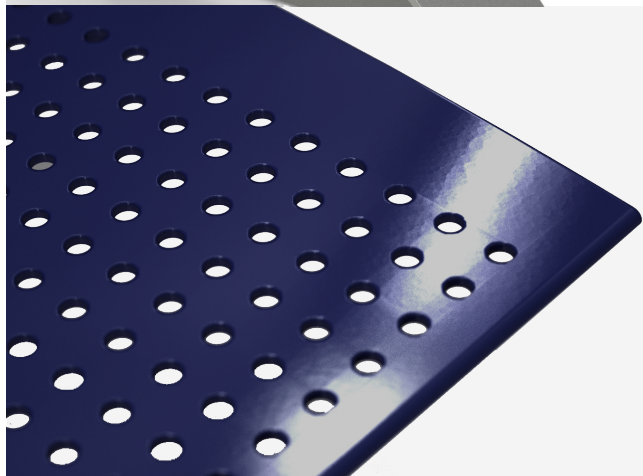
### ACERO INOXIDABLE AISI 304

Puede ser integralmente fabricado en acero inoxidable AISI 304.



### SOLDADURAS

MIG sobre chapa decapada, con posterior flapeado y cepillado para evitar la corrosión, mejorando la adherencia de la pintura en polvo.



### TRATAMIENTOS SUPERFICIALES

Arenado y fosfatizado de todas las piezas.  
Pintura electrostática de poliéster.

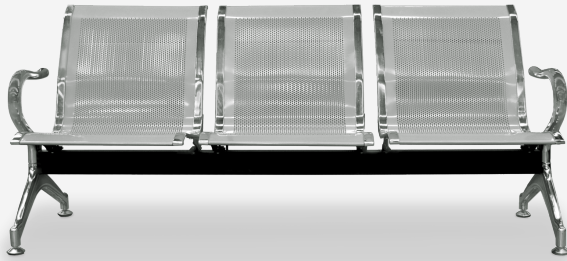
### CATAFORESIS

Opcional para áreas externas: tratamiento que otorga alta resistencia a la corrosión y abrasivos.



# DETALLES QUE MARCAN LA DIFERENCIA

## OTROS PRODUCTOS DEL MERCADO



CHINO



NACIONAL

**RESISTENCIA**  
PRODUCTOS NO APTOS  
PARA PERSONAS CON  
SOBREPESO



Chapa de espesor 1mm. Se deforman fácilmente por el uso y el paso del tiempo.



Soportes de las butacas extremadamente débiles para salas de espera de alto tránsito, así como para personas con sobrepeso.



Butacas ancladas al soporte y a la base a través de tornillos. Con el paso del tiempo se aflojan, las butacas pierden estabilidad, generan ruidos molestos, y no soportan a personas con sobrepeso.

**LATERALES CROMADOS**



Proceso prohibido por sus efectos altamente contaminantes y tóxicos para las personas que trabajan con este producto. Además se deteriora con el tiempo y con los golpes. El cromado es erróneamente confundido o vendido como acero inoxidable.



## PATAS

Las patas en los bancos para espacios públicos y de alto tránsito son un aspecto fundamental poco tenido en cuenta por la mayoría de los fabricantes de este tipo de productos.

Si la medida de la pata es la misma que la butaca, y además tiene una altura de más de 2 cm, con seguridad va a provocar tropiezos y caídas en las personas que circulen alrededor.



Usualmente la distancia entre el borde del asiento y la punta de la pata es la misma.

La altura de las patas varía entre 3 y 7 cm de altura.

## TANDEM TAPIZADO

Los asientos tapizados pierden volúmen, el tejido se desgasta, se ensucia y daña fácilmente.

Los puntos de fijación de los asientos a través de tornillos, hacen que el asiento se torne inestable, se afloje y tenga una corta vida útil.







## CUADRO COMPARATIVO

### BANCO FLUG VS. OTROS PRODUCTOS DEL MERCADO

VARIABLE	BANCO FLUG	OTROS BANCOS
Espesor de butacas	3,2 mm laminado en frio	1 mm laminado en caliente
Tipos de perforado	Perforaciones redondas de 8 mm realizadas en prensas achas que garantizan la perfección de las perforaciones, además de que las piezas no presenten ondulaciones	Perforaciones realizadas con punzonadoras CNC que habitualmente dejan ondulaciones en la chapa tanto por el proceso de producción como por el espesor de la chapa
Costillas	Laser 4,75 mm laminado en frio	Chapa de 1,8 mm de espesor
Caño transversal	Caño redondo de 2,5 mm de espesor	Caño de 1,8 mm de espesor
Pies	Corte láser con refuerzo de 4,75 mm Alta resistencia Posibilidad de fijación al piso	Caño de 1,8 mm de espesor con morfología que no previene caídas
Laterales	Tapa hierro embutida	Tapa de plástico
Tratamiento anticorrosivo	Fosfato por inmersión + enjuague y pasivado Opcional cataforesis para exteriores	Sin tratamiento anticorrosivo
Tratamiento superficial	Pintura PPG, Sherwin Williams o Dupont en polvo termoconvertible	Pintura líquida

#### NOMEN ARGENTINA

**CASA CENTRAL**  
Eduardo Sívori 5168  
CP: B1605AV Munro - Bs As  
Tel: +54 (011) 4721-3750  
www.nomen.com.ar

**SUCURSAL CÓRDOBA**  
Humberto Primo 2169  
CP: 5003 Alberdi - Córdoba  
Tel: +54 (0351) 486-1010/1122  
cordoba@nomen.com.ar

**SUCURSAL MISIONES**  
Av Uruguay 5884  
CP: 3300 Posadas - Misiones  
Tel: +54 (0376) 445-2058/2059  
misiones@nomen.com.ar

**SUCURSAL MAR DEL PLATA**  
Edison 252  
CP: 7600 Mar del Plata - Bs As  
Tel: +54 (0223) 410-0962/0963  
mardelplata@nomen.com.ar